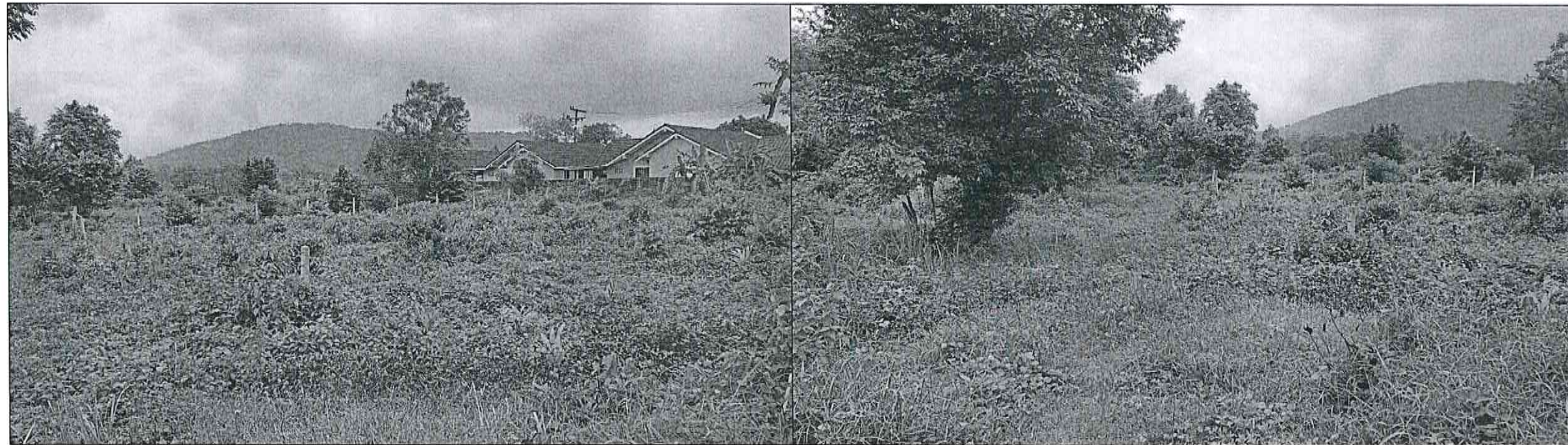




เทศบาลตำบลบางนอน

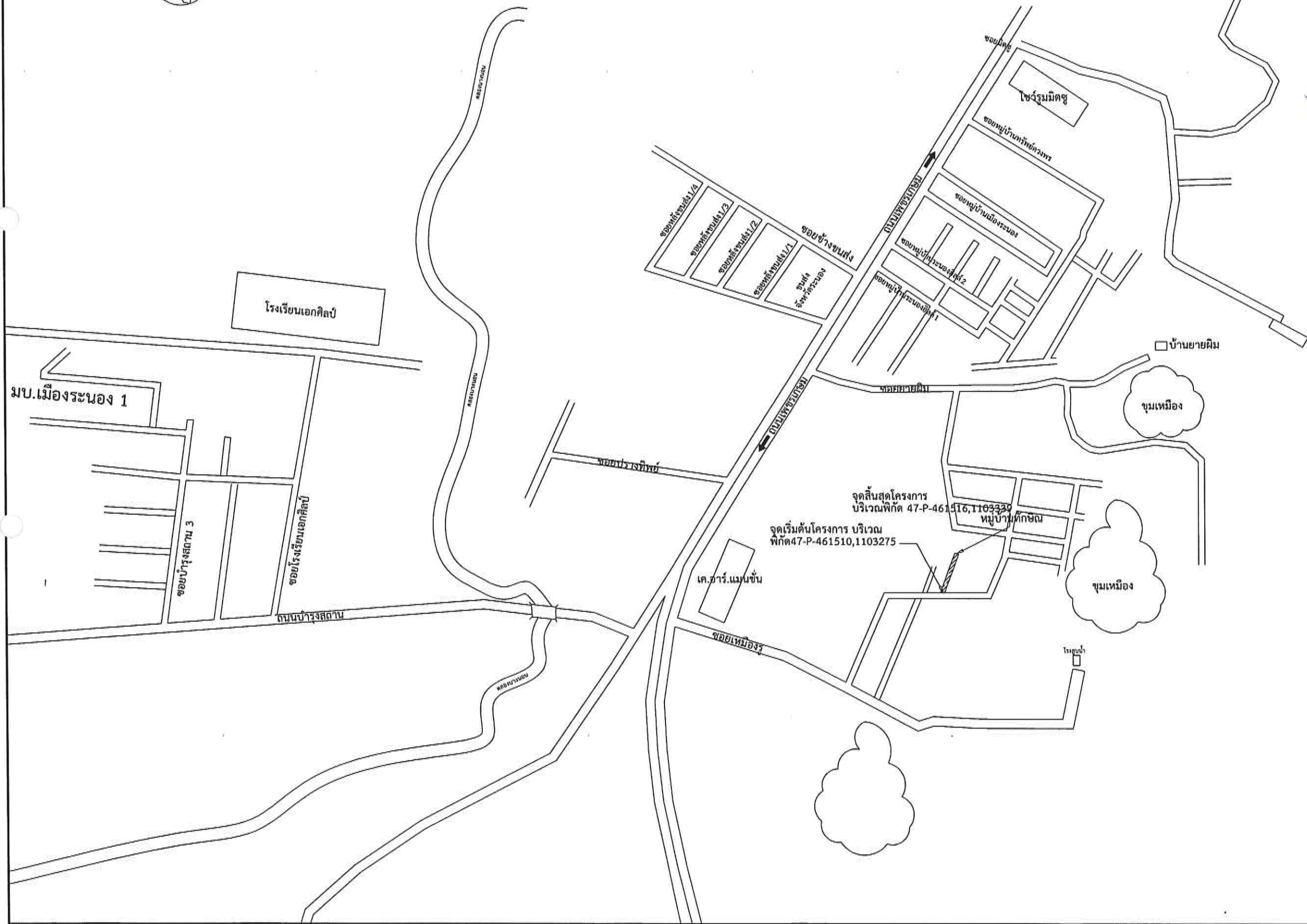
ภาพถ่ายก่อนดำเนินการ ซอยถนนเพชรเกษม (KR) แยกซ้าย ซอย 2
หมู่ที่ 3 ตำบลบางนอน
อำเภอเมืองระนอง จังหวัดระนอง



แผนที่สังเขปและผังบริเวณที่สถานที่ก่อสร้าง



โครงการก่อสร้างถนนคอนกรีตเสริมเหล็ก ขยายถนนเพชรเกษม (KR) แยกซ้าย ซอย 2 หมู่ที่ 3 ตำบลบางนอน อำเภอเมืองระนอง จังหวัดระนอง
 -งานก่อสร้างถนนคอนกรีตเสริมเหล็ก ขนาดความกว้าง 6.00 เมตร หนา 0.15 เมตร ความยาว 115.00 เมตร หรือพื้นที่ไม่น้อยกว่า 690.00 ตารางเมตร
 และงานติดตั้งป้ายโครงการ กว้าง 1.20 เมตร ยาว 2.40 เมตร จำนวน 1 ป้าย พร้อมรายละเอียดตามแบบมาตรฐานงานทางสำหรับองค์กรปกครองท้องถิ่น (ถนน คสล.ภายในหมู่บ้าน แบบเลขที่ ทด-2-203)



เทศบาลตำบลบางนอน

โครงการ

ถนนคอนกรีตเสริมเหล็ก

สถานที่ก่อสร้าง

ซอยถนนเพชรเกษม (KR) แยกซ้าย ซอย 2 หมู่ที่ 3 ตำบลบางนอน อำเภอเมืองระนอง จังหวัดระนอง

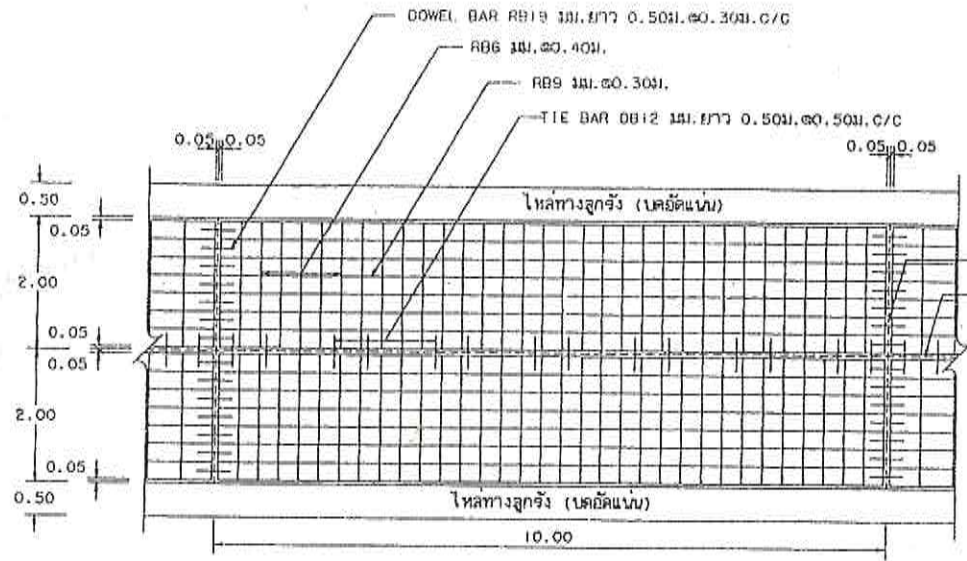
เขียนแบบ	นายสมศักดิ์ ศรีคง ผู้ช่วยช่างโยธา
สำรวจ	นายถาวร สุขช่วย นายช่างโยธาชำนาญงาน
ออกแบบ	นายสุโขทัย สติบริจักร หัวหน้าส่วนแบบแผนและก่อสร้าง
ตรวจ	นายอัครวัฒน์ สุสติ ผู้อำนวยการกองช่าง
เห็นชอบ	นายภาณุวัฒน์ ปาละมูล ปลัดเทศบาลตำบลบางนอน
อนุมัติ	นายชลา มีมระม นายกเทศมนตรีตำบลบางนอน

แสดงแบบ
แผนที่สังเขป

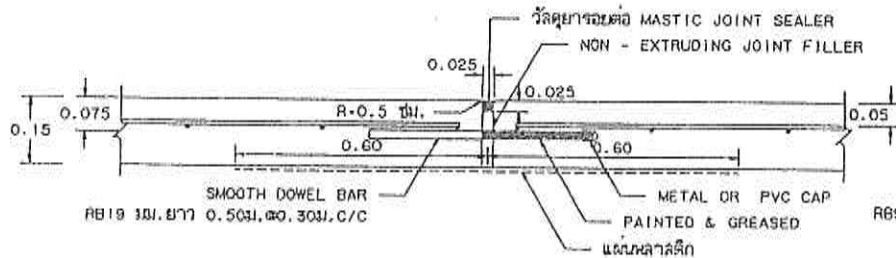
มาตราส่วน	NTS
วัน/เดือน/ปี	17 กรกฎาคม 2566
ร/ด/ป	ราชการแก้ไข

แบบเลขที่
รน 53003-27/2566

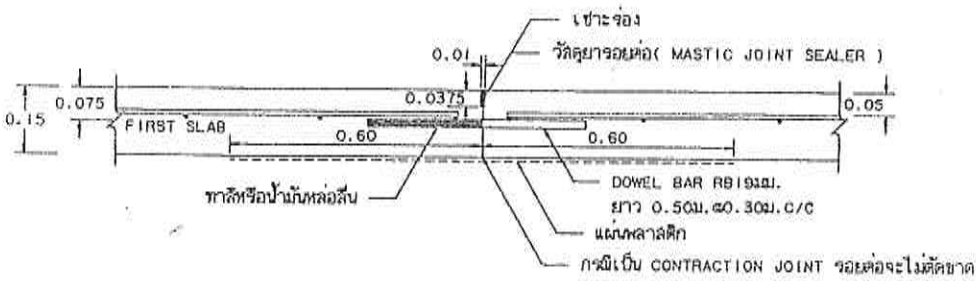
แผนที่	จำนวนแผ่น
A - 01	-04-



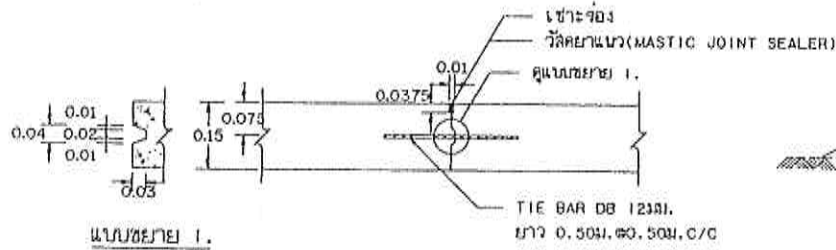
รูปแบบผิวจราจรคอนกรีตเสริมเหล็ก



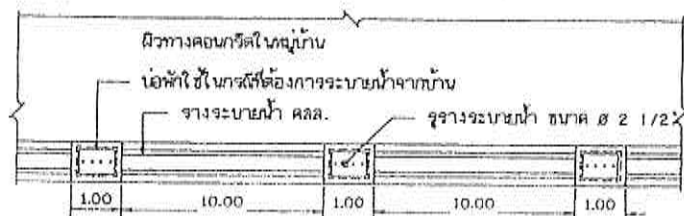
ขยายรอยต่อ EXPANSION JOINT



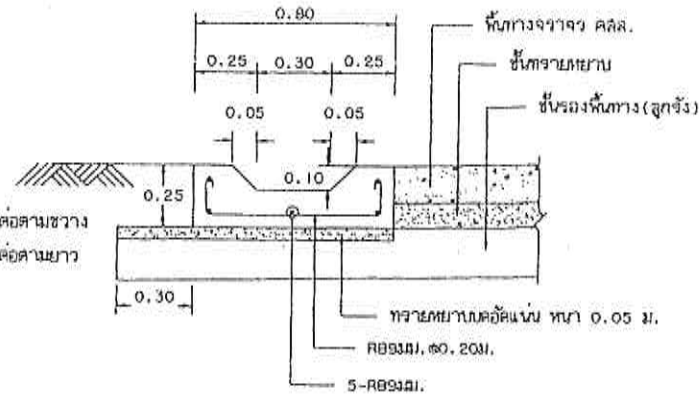
ขยายรอยต่อ CONSTRUCTION JOINT และ CONTRACTION JOINT



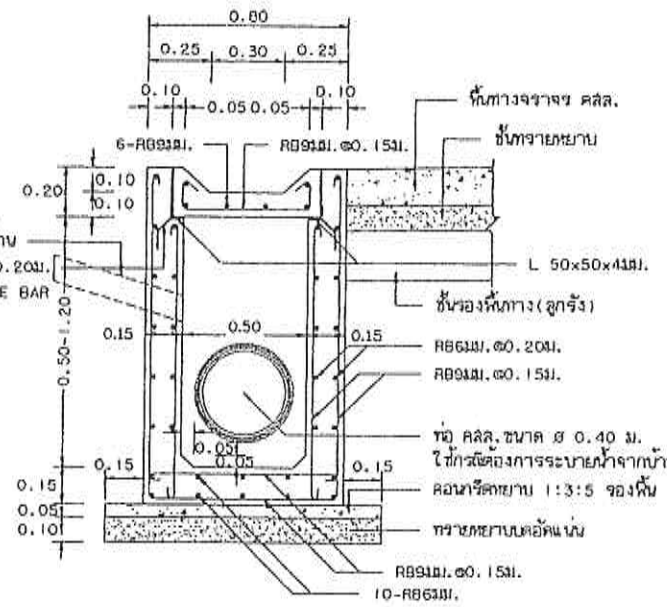
ขยายรอยต่อ LONGITUDINAL JOINT



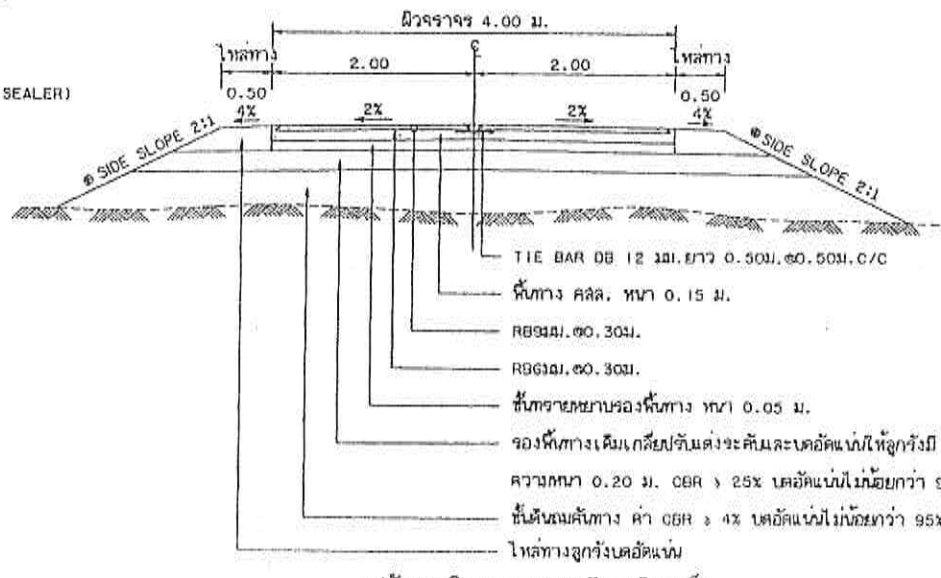
แปลนรางระบายน้ำ คล. ในหมู่บ้าน



รูปตัดรางระบายน้ำ คล. ในหมู่บ้าน



รูปตัดบ่อน้ำ คล.



รูปตัดถนนผิวจราจรคอนกรีตเสริมเหล็ก

๑ ถ้าไม่ได้กำหนดเป็นอย่างอื่นในแบบรูปตัดตามขวางให้ใช้ SIDE SLOPE 2:1 (แนวราบ : แนวตั้ง)

ก. รายการก่อสร้างถนน คล. ในหมู่บ้าน

1. การก่อสร้างถนน คล. ในหมู่บ้านให้เป็นไปตามข้อกำหนดการก่อสร้าง มทศ. 201 - มทศ. 203 (เฉพาะส่วนที่เกี่ยวข้อง)
2. EXPANSION JOINT จะใช้เฉพาะกรณีที่มีเขตก่อสร้างที่มีฐานขาคือเดิมหรือบริเวณทางแยกที่เป็นถนนคอนกรีต
3. วัสดุยารอยต่อคอนกรีตแบบไม่บีบอัด (CONCRETE JOINT SEALER HOT - Poured ELASTIC TYPE) ตาม มอก. 479
4. วัสดุอัดฉีดอุดรอยต่อคอนกรีต (NON - EXTRUDING JOINT FILLER) ใช้เฉพาะสำหรับรอยต่อแบบตาม มอก. 1041
5. ส่วนเบตตันคอนกรีต (SLUMP) ไม่มากกว่า 7 ซม. และแรงอัด (COMPRESSIVE STRENGTH) ของเบตตันคอนกรีตตัวอย่างขนาด 15x15x15 ซม. ที่ 28 วัน ต้องไม่น้อยกว่า 280 กก./ตร. ซม.
6. เหล็กเสริมที่ใช้ให้มีความหนา มอก. 20 และ มอก. 24
7. ให้ใช้ WELDED WIRE MESH (มอก. 737) ตามตารางที่ 1. แทน BAR MESH ได้ โดยให้พื้นที่จางแลงในบริเวณคานจากหน้าหลังและแจ้งให้วิศวกรตรวจสอบความเหมาะสม โดยการเปลี่ยนแปลงดังกล่าวให้มีผลทำให้ระยะเวลาและค่าก่อสร้างเปลี่ยนแปลง กรณีที่ใช้ WIRE MESH ขนาดที่มากกว่าหรือไปจากตาราง พื้นที่หน้าตัดเหล็กและกรง (STEEL AREA) ที่ใช้จะต้องไม่น้อยกว่า ที่จะปูลงในตาราง
8. วัสดุรองพื้นทางที่ไม่ได้กำหนดไว้ในแบบ ให้มีคุณภาพเป็นไปตามมาตรฐานงานทางหลวงชนบท
9. มีสีต่างๆ ที่แสดงไว้เป็นเมตร นอกจากนี้จะระบุไว้เป็นอย่างอื่น
10. ลวด WELDED WIRE MESH ที่จะใช้ทุกขนาดต้องมี MINIMUM YIELD STRENGTH ไม่น้อยกว่า 5,500 กก./ตร. ซม.
11. การทำผิวหน้าคอนกรีตให้เรียบ ให้ทำโดยลากไม้ปรองกวาดจากขอบด้านหนึ่งไปยังขอบอีกด้านหนึ่งโดยครั้งที่ 1 จะต้องลากไม่เกิน 2 มม. และให้เป็นไปตามมาตรฐานลาดระดับแบ่งทิศทางจราจร ตามแบบเลขที่ ทท. -3-109
12. การฝังเส้นจราจร ให้ติดตั้งเส้นแบ่งทิศทางจราจร (CENTER LINE) โดยใช้สีเทอร์โมพลาสติก ตาม มอก. 542 และให้เป็นไปตามมาตรฐานลาดระดับแบ่งทิศทางจราจร ตามแบบเลขที่ ทท. -3-109
13. แผ่นพลาสติกที่ใช้จะต้องหนาน้อยกว่า 0.07 มม. กว้าง 1.20 ม. ยาวเท่ากับความกว้างผิวจราจร ซึ่งจะต้องมีรอยฉีกขาดไม่เกิน 7% ของแผ่นพลาสติกที่ใช้ แผ่นพลาสติกจะต้องโปร่งแสงและกันน้ำได้
14. ระยะเวลาการออกแนว 15 ปี รับน้ำหนักบรรทุก 15 ตัน ปริมาณจราจร (ADT) 200 คันต่อวัน

ข. รายการก่อสร้างรางระบายน้ำ คล. ในหมู่บ้าน


1. การพิจารณาขนาดของรางระบายน้ำ คล. ในหมู่บ้าน ให้พิจารณาตามความเหมาะสมและตามความจำเป็น
2. คอนกรีตมีลักษณะ ค้างนี้ เป็นชนิดเบตตัน (TYPE I) ไม่น้อยกว่า 350 กิโลกรัม ทราย 430 กิโลกรัม หินย่อยหรือกรวด 860 กิโลกรัม
3. ส่วนเบตตันคอนกรีต (SLUMP) ไม่มากกว่า 10 ซม. และแรงอัด (COMPRESSIVE STRENGTH) ของเบตตันคอนกรีตตัวอย่างขนาด 15x15x15 ซม. ที่ 28 วัน ต้องไม่น้อยกว่า 240 กก./ตร. ซม.
4. ให้ผู้รับจ้างปรับระดับดินที่วางรางระบายน้ำ เพื่อวางรางระบายน้ำได้และกำหนดจุดเปิดช่องให้มีการระบายน้ำออกจากรางระบายน้ำตามความเหมาะสม
5. ก่อนเทคอนกรีตจะต้องหมั่นทำให้อุณหภูมิของดินมีความชื้นสูง การเทให้เป็น SECTION ยาวสุดไม่เกิน 3.00 ม. หรือหากเป็น PRECAST ให้ยาวขึ้นและไม่เกิน 0.99 ม. ระยะระหว่าง SECTION กว้างไม่เกิน 1 ซม. และยานวรอยต่อด้วยทรายยาเบตตันอัด อัดราวล้น 4:1
6. การบ่มคอนกรีต เมื่อคอนกรีตแข็งแล้ว ต้องบ่มอยู่เสมอไม่น้อยกว่า 7 วัน
7. การทาสีเหล็กเสริม การขอลบปลายเหล็ก ให้เป็นไปตามมาตรฐานกรมทางหลวงชนบท
8. ท่อกลม คล. ต้องมีคุณภาพตามมาตรฐานผลิตภัณฑ์อุตสาหกรรม "ท่อคอนกรีตเสริมเหล็กสำหรับงานระบายน้ำ" มอก. 128 ชั้นคุณภาพ คล. 3
9. เหล็กเสริมให้ใช้มาตรฐาน มอก. 20

ตารางที่ 1. แลตงขนาดของ WIRED MESH ที่ใช้นแทน BAR MESH

BAR MESH (fs = 1,200 Ksc) (เหล็กเส้นขนาด SR 24)		WIRED MESH (fs = 2,750 Ksc) (เหล็กเชื่อมตะแกรงสำเร็จรูป)	
DIA / SPACING	STEEL AREA (ตร. ซม. / ๖)	DIA / SPACING	STEEL AREA (ตร. ซม. / ๖)
๘ 6 มม. ๑ 0.40 ม.	0.710	๘ 4 มม. ๑ 0.30 ม.	0.410
๘ 9 มม. ๑ 0.30 ม.	2.12	๘ 6 มม. ๑ 0.30 ม.	0.940

หมายเหตุ

แบบถนน คล. ภายในหมู่บ้าน (แบบมีระบอบระบายน้ำ) ปรากฏจากแบบเลขที่ ทท. -2-203/40 ของกรมทางหลวงชนบท



แบบมาตรฐานงานทาง
สำหรับองค์การปกครองส่วนท้องถิ่น

ถนน คล. ภายในหมู่บ้าน (แบบมีระบอบระบายน้ำ)

แบบเลขที่ ทท.-2-203 แผนที่ 14

ป้ายโครงการก่อสร้าง



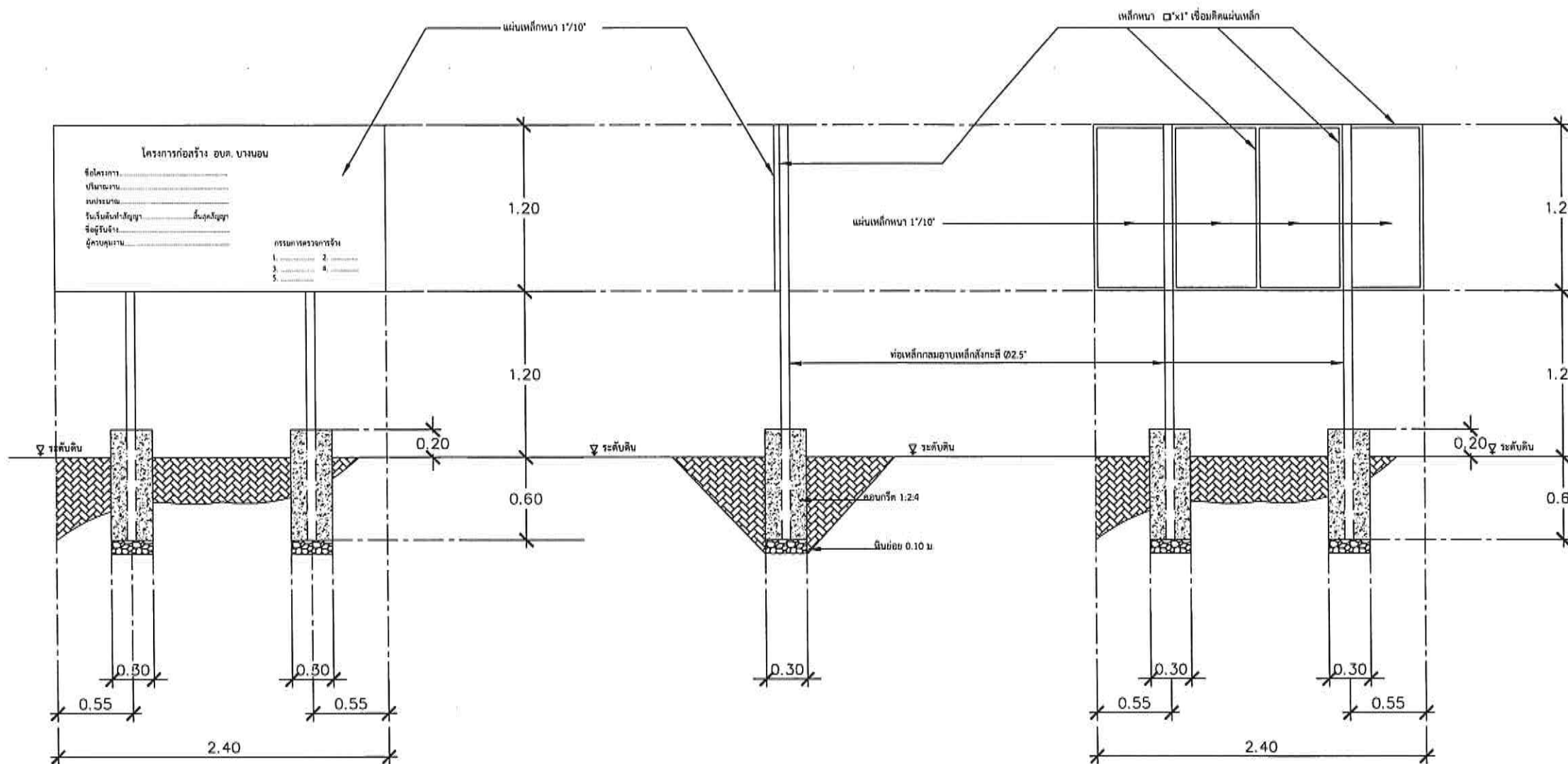
เทศบาลตำบลบางนอน

โครงการ

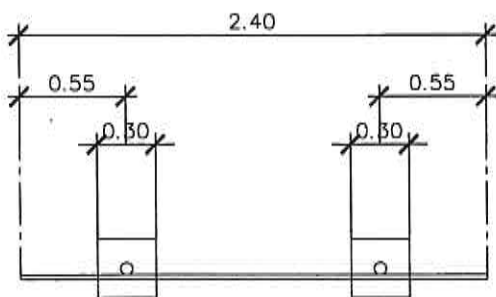
ถนนคอนกรีตเสริมเหล็ก

สถานที่ก่อสร้าง

ซอยถนนเพชรเกษม (KR) แยกซ้าย ซอย 2 หมู่ที่ 3 ตำบลบางนอน อำเภอเมืองระนอง จังหวัดระนอง



รูปด้านหน้าป้ายโครงการ



แบบแปลนป้ายโครงการ

รูปด้านข้าง

รูปด้านหลังป้ายโครงการ

รายการประกอบแบบ

- 1.เสาพื้นป้ายทาสีเขียวทั้ง 2 ด้าน ใช้สีน้ำมัน
- 2.ตัวหนังสือสีขาว
- 3.ขนาดตัวหนังสือกำหนดตามความเหมาะสมข้อความตามแบบที่กำหนด
- 4.แผ่นเหล็กขนาดกว้าง 1.20 เมตร ยาว 2.40 เมตร

หมายเหตุ

- จุดก่อสร้างกำหนดตามความเหมาะสมในสนามสามารถมองเห็นได้ชัดเจน
- ก่อสร้างให้หาสีกันสนิมก่อน 1 ครั้ง

เขียนแบบ	นายสมศักดิ์ ศรีคง ผู้ช่วยช่างโยธา
สำรวจ	นายถาวร สุขช่วย นายช่างโยธาชำนาญงาน
ออกแบบ	นายสูงใจ ศุภสิงคาร หัวหน้าส่วนแผนผังและก่อสร้าง
ตรวจ	นายอภิชาติ มุสดี ผู้อำนวยการกองช่าง
เห็นชอบ	นายภาณุวัฒน์ ปาทุมฤต ปลัดเทศบาลตำบลบางนอน
อนุมัติ	นายธนา มีมะแม นายกเทศมนตรีตำบลบางนอน

แสดงแบบ	แบบป้ายโครงการ
---------	----------------

มาตราส่วน	NTS
-----------	-----

วัน/เดือน/ปี	17 กรกฎาคม 2566
--------------	-----------------

ว/ค/ป	รายการแก้ไข
-------	-------------

แบบเลขที่	รน 53003-27/2566
-----------	------------------

แผ่นที่	จำนวนแผ่น
---------	-----------

A - 03

-04-

ป้ายโครงการก่อสร้างชั่วคราว



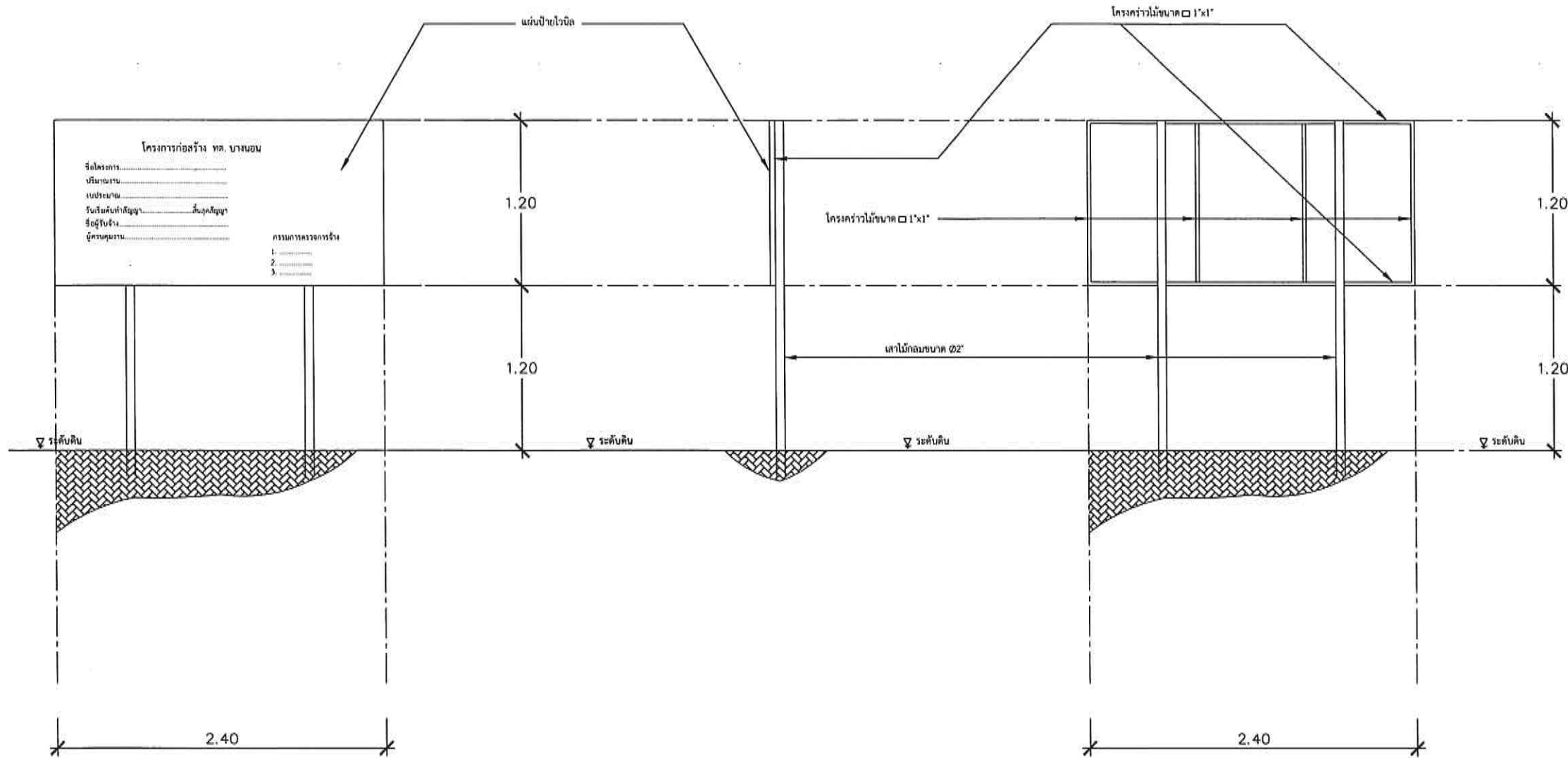
เทศบาลตำบลบางนอน

โครงการ

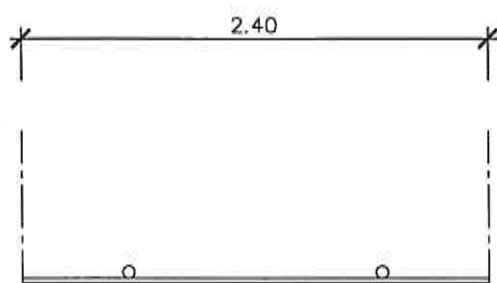
ถนนคอนกรีตเสริมเหล็ก

สถานที่ก่อสร้าง

ซอยถนนเพชรเกษม (KR) แยกซ้าย ซอย 2 หมู่ที่ 3 ตำบลบางนอน อำเภอเมืองระนอง จังหวัดระนอง



รูปด้านหน้าป้ายโครงการ



แบบแปลนป้ายโครงการ

รูปด้านข้าง

รูปด้านหลังป้ายโครงการ

รายการประกอบแบบ

1. พื้นป้ายไวต์บอร์ดสีน้ำเงิน
2. ตัวหนังสือสีขาว
3. ขนาดตัวหนังสือกำหนดตามความเหมาะสมข้อความตามแบบที่กำหนด
4. แผ่นป้ายไวต์บอร์ดขนาดกว้าง 1.20 เมตร ยาว 2.40 เมตร

หมายเหตุ

- จุดก่อสร้างกำหนดตามความเหมาะสมในสนามสามารถมองเห็นได้ชัดเจน

เขียนแบบ	นายสมศักดิ์ ศรีคง ผู้ช่วยนายช่างโยธา
สำรวจ	นายถาวร สุขช่วย นายช่างโยธาชำนาญงาน
ออกแบบ	นายสุเชษฐ์ สัตยวิจิตร หัวหน้าส่วนแบบแปลนและก่อสร้าง
ตรวจ	นายอรรถกัน พุทธิ ผู้อำนวยการกองช่าง
เห็นชอบ	นายภาณุวัฒน์ ปุระมุต ปลัดเทศบาลตำบลบางนอน
อนุมัติ	นายชลา มีมะแม นายกเทศมนตรีตำบลบางนอน

แสดงแบบ
แบบป้ายโครงการชั่วคราว

มาตราส่วน NTS

วัน/เดือน/ปี 17 กรกฎาคม 2566

ว/ด/ป รายการแก้ไข

แบบเลขที่
รณ 53003-27/2566

แผนที่ จำนวนแผ่น

A - 04 -04-